

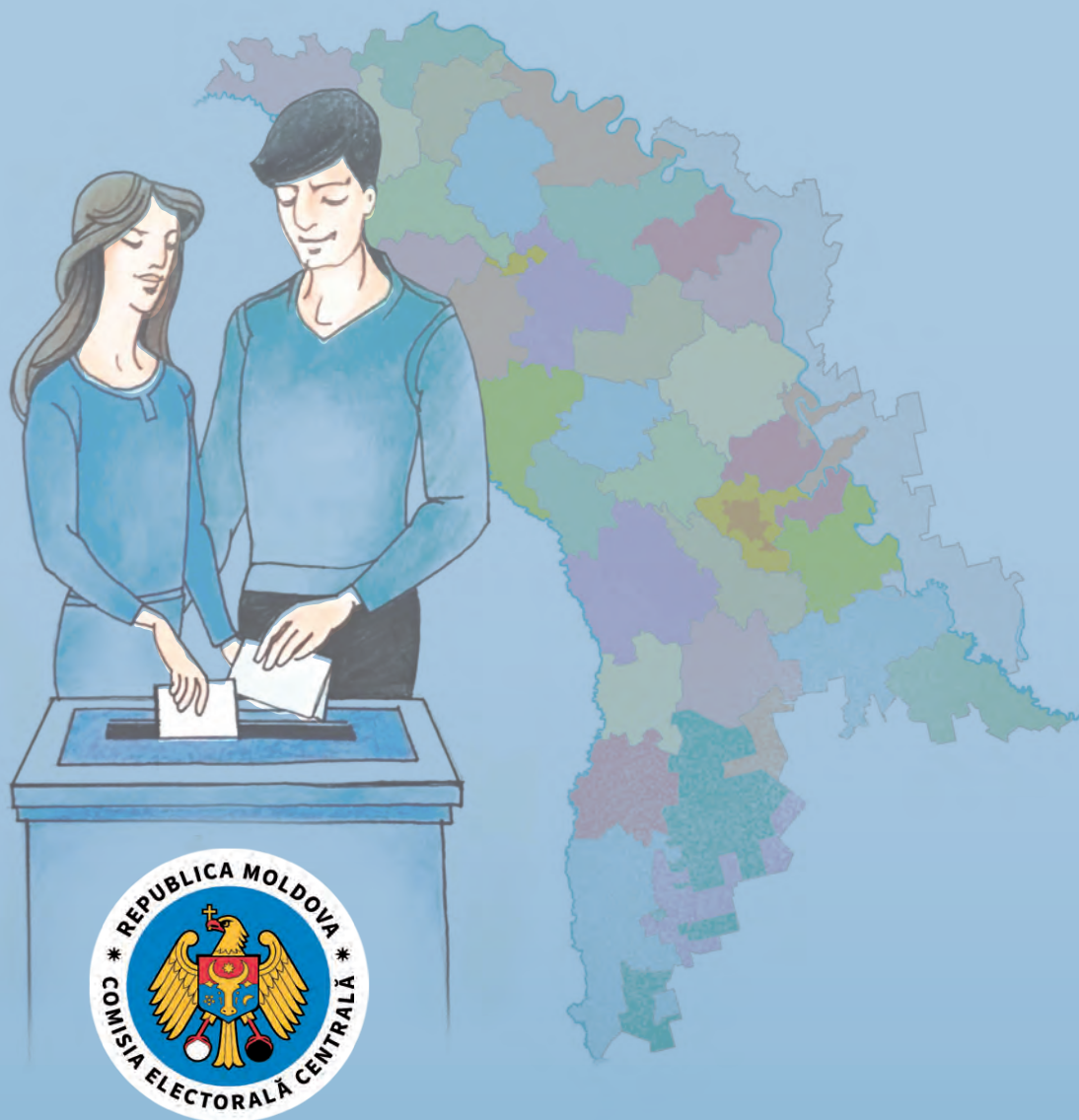
**Promo - LEX**

Promovarea Democrației și a Drepturilor Omului



**USAID**  
FROM THE AMERICAN PEOPLE

# Ghidul alegătorilor pentru alegerile locale



**Versiunea ușor de citit și ușor de înțeles**

Chișinău 2019

**Responsabil de ediție:**

Victor Koroli, Director executiv,  
Alianța „INFONET”, [www.infonet.md](http://www.infonet.md)

**Adaptarea textului în format ușor de citit ușor de înțeles:**

Gheorghe Zastavnețchi, expert  
Centrul „Speranța”, [www.speranta.md](http://www.speranta.md)

**Ilustrații:**

Marietta Orlova

Informația prezentată în acest ghid a fost testată, dacă este ușor de citit și ușor de înțeles, de un grup de 30 persoane cu dizabilități intelectuale și dificultăți de învățare din Republica Moldova.

Această publicație a fost realizată cu sprijinul Asociației Promo-LEX, din sursele Agenției Statelor Unite pentru Dezvoltare Internațională (USAID). Opiniile exprimate în acest ghid aparțin autorului și nu reflectă neapărat poziția Asociației Promo-LEX și USAID.

**Dacă vei citi această carte vei înțelege ce sunt  
alegerile locale și cum poți vota.**

## **Cuprins**

<b>Ce sunt alegerile locale.....</b>	<b>2</b>
<b>Cine poate fi ales ca primar sau consilier.....</b>	<b>2</b>
<b>Cine poate participa la alegerile locale.....</b>	<b>2</b>
<b>Cine nu poate participa la alegerile locale.....</b>	<b>3</b>
<b>De ce este important să votez.....</b>	<b>3</b>
<b>Cum văd dacă sunt în lista de alegători.....</b>	<b>4</b>
<b>Când pot vota.....</b>	<b>4</b>
<b>Cum pot vota în 7 pași.....</b>	<b>5</b>
<b>Ce fac dacă nu mă pot deplasa la secția de votare.....</b>	<b>7</b>
<b>Ce fac dacă mi-a fost încălcat dreptul la vot.....</b>	<b>7</b>

## Ce sunt alegerile locale



La alegerile locale se votează persoanele care conduc orașul, satul și raionul.

Persoanele care sunt alese la alegerile locale se numesc primari, președinți de raion și consilieri.

Primarii și consilierii locali au grijă ca în satele și orașele pe care le conduc să fie ordine în școli, pe drumuri și spitale.

## Cine poate fi ales ca primar sau consilier



Primar al satului sau orașului poate fi ales orice cetățean al Republicii Moldova care are drept de vot și are 25 de ani.

Consilier în primărie poate fi ales orice persoană care are 18 ani și este cetățean al Republicii Moldova.

## Cine poate participa la alegerile locale



La alegeri pot participa toate persoanele care au 18 ani și sunt cetățeni ai Republicii Moldova.

Cetățean al Republicii Moldova este orice persoană care are toate drepturile și obligațiile din țară.

## Cine nu poate participa la alegerile locale



Sunt și situații când oamenii nu pot participa la alegerile locale.

Persoanele care nu au 18 ani în ziua votării sau nu sunt cetățeni ai Republicii Moldova.



La fel nu pot participa la alegerile locale persoanele care nu sunt din satul sau orașul unde se votează.

Nu pot vota la alegerile locale militarii care fac armata.

## De ce este important să votez



Este important să votezi pentru că acesta este dreptul tău.

Atunci când votezi te simți mai bine.

Prin vot tu decizi cine poate să-ți schimbe viața spre bine.

Alegerile sunt șansa fiecărui om de a hotărî cine vor fi persoanele care vor conduce raionul sau localitatea.



## Cum văd dacă sunt în lista electorală



Lista electorală este o listă de oameni care pot vota în satul sau orașul unde locuiesc.

Poți întreba la secția de votare din satul sau orașul tău dacă ești în lista electorală.

Poți intra pe pagina de internet [www.cec.md](http://www.cec.md) unde este scris Registrul de Stat al Alegătorilor.

Scrii numărul tău personal din buletinul de identitate și îți arată unde poți vota.

## Când pot vota

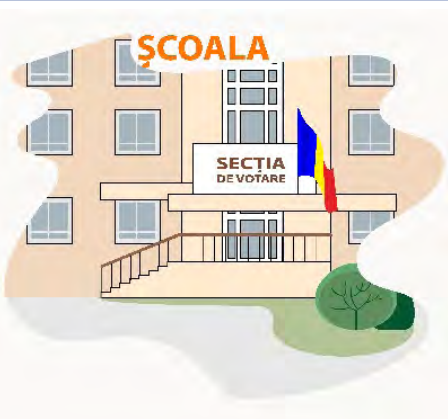


Ziua când mergi la vot se numește ziua alegerilor.

Ziua alegerilor se anunță din timp pentru ca toți oamenii să știe când pot vota.

Oamenii pot afla de la televizor, din ziare sau de la prieteni când și unde vor putea vota.

## Unde pot vota



Locul unde poți vota se numește secție de votare.

Secția de votare poate fi în școală, casă de cultură sau primărie.

## Cum votez în 7 pași



### Pasul 1

În ziua alegerilor trebuie să mergi la secția de votare unde vei putea vota.

Secția de votare este deschisă de la ora 7 dimineața pînă la ora 9 seara.

La secția de votare trebuie să ai cu tine buletinul de identitate sau buletinul temporar de identitate.

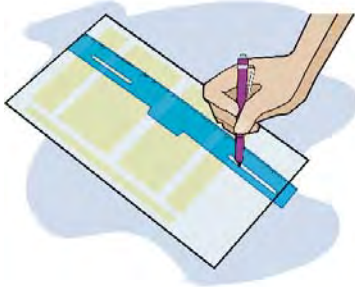


### Pasul 2

În secția de votare prezinți buletinul de identitate persoanelor care se numesc operatori.

Operatorul este o persoană care lucrează la secția de votare.

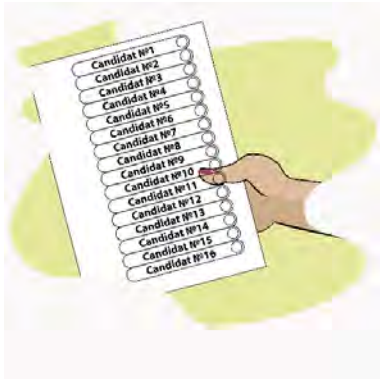
Operatorul are în față un calculator.



### Pasul 3

Operatorul te va anunța dacă poți vota și vei primi o foaie numită buletin de vot, pentru care te vei semna în lista electorală.

Lista electorală este o foaie unde sunt înscrise toate persoanele care pot vota și trăiesc în apropiere de secția de votare.



#### **Pasul 4**

La unele alegeri poți primi 2 sau 3 buletine de vot.

După ce primești buletinul de vot intri în cabina de vot.



#### **Pasul 5**

Cabina de vot este un loc unde nimeni nu va putea vedea pe cine votezi.

Cauți în buletinul de vot numele persoanei sau partidului pentru care vrei să votezi.



#### **Pasul 6**

Pe masa din cabină va fi o ștampilă.

Apeși cu ștampila în cercul din dreptul numelui pentru care vrei să votezi.

Pui ștampila la loc și îndoi buletinul de vot în două.



## Pasul 7



ieși din cabina cu buletinul de vot în mână și îl pui în urna pentru voturi.

Urna pentru voturi este o cutie din plastic cu capac.

Urna pentru voturi se află lângă cabina de vot.

Dacă ai pus buletinul de vot în urna de vot se consideră că ai votat.

## Ce fac dacă nu mă pot deplasa la secția de votare



Dacă în ziua alegerilor nu poți merge să votezi din cauza motivelor de sănătate poți vota acasă sau la spital.

Pentru a putea vota acasă, este nevoie să ceri tu sau rudele tale ca urna mobilă de vot să fie adusă la tine.

Pentru a vota acasă este nevoie să ceri în scris cu 2 săptămâni înainte de ziua votării ca urna de vot să fie adusă la tine acasă.

Dacă nu te poți deplasa la alegeri din motive de sănătate, în ziua votării până la ora 3 după amiază poți cere în scris de la secția de votare, tu sau rudele tale ca urna de vot să fie adusă la tine acasă.

Pentru aceasta este nevoie să prezinți certificatul medical.

## Ce fac dacă mi-a fost încălcat dreptul la vot



Nimeni nu poate să-ți încalce dreptul la vot.

Dacă cineva te oprește să votezi sau te pune să votezi un anumit candidat, dreptul la vot liber ți-a fost încălcat.

Dacă simți că dreptul tău la vot a fost încălcat, te poți plânge la persoanele care lucrează la secția de votare.

Această publicație a fost realizată în cadrul proiectului „De la un vot informat și accesibil – spre incluziunea socială a persoanelor cu dizabilități în Republica Moldova”.

Partenerii proiectului:

- Alianța INFONET
- Asociația Surzilor din Republica Moldova
- Centrul Național de Informare și Reabilitare a Asociației Nevăzătorilor din Moldova
- Asociația „MOTIVAȚIE” din Moldova
- Clinica Juridică de la Bălți
- Centrul „Speranța”
- Asociația „Inspirație” din Comrat
- Asociația „Vivere” din Edineț
- Centrul de Reabilitare Medico-Socială pentru Persoane cu Vedere Slabă „LOW VISION”
- Grupul de inițiativă locală din Căușeni.

În cadrul acestui proiect au mai fost realizate:

- „Ghidul Alegătorului” în limbaj Braille
- „Ghidul Alegătorului” în limbaj mimico-gestual (<https://youtu.be/G8OHmLIVv28>)
- „Ghidul Alegătorului” în format audio ([https://youtu.be/E-KHf5\\_A8E8](https://youtu.be/E-KHf5_A8E8)).

# INFORMAȚII UTILE



- Pentru a primi mai multe informații despre alegeri sau despre cum poți vota intră pe paginile web

[www.cec.md](http://www.cec.md)

[www.voteaza.md](http://www.voteaza.md)

[www.alegeri.md](http://www.alegeri.md)

[www.cicde.md](http://www.cicde.md)

sau sună la numărul de telefon

**022 88 01 01** Comisia Electorală Centrală (CEC)



- Dacă sunt încălcate drepturile tale sau a altor persoane cu dizabilități, dacă ai fost discriminat - poți suna la numărul de asistență telefonică **0 80 01 08 08**
- Sau la Consiliul pentru Prevenirea și Eliminarea Discriminării și Asigurarea Egalității **08 00 333 88**

